

## SONOREX® 22/00 Schallabschottung

### Allgemein

Die Sonorex®-22/00-Abschottung wurde speziell für die Anwendung über Leichtbautrennwänden in abgehängten Deckensystemen entwickelt um die Schalldämmung zwischen den Räumen zu verbessern.

Die Abschottungen wurden vor allem auf Grund der steigenden Nachfrage an die Flexibilität bei Einrichtungen in Kombination mit den erhöhten Anforderungen speziell im Versorgungs- und Gesundheitsbereich entwickelt. Mit der Sonorex®-22/00-Barriere kann über einer Trennwand eine Direktschalldämmung von 22 dB erreicht werden, wodurch die störende Schallübertragung von Raum zu Raum vermindert wird.



### Technische Daten

#### Abmessungen:

Höhe der Abschottung	max. 2000 mm*
Länge	1200 mm
Dicke der Sonorex®-Abschottung	60 mm
Schalldämmung (direkt)	22 dB (gem. ISO 717-1:1996)
Brandklasse	A1* (gem. NEN EN13501-1)

### Verarbeitung

(\*) Für die Montage von Sonorex®-22/00-Abschottungen verweisen wir auf die Sonorex-Montageanleitung. Die Produkte wurden gemäss aufgeführten Europäischen Normen geprüft. Für die Einhaltung der jeweiligen landesspezifischen Normen ist der Verarbeiter verantwortlich. Haben Sie spezifische Fragen zu den Produkten oder deren Installation, dann nehmen Sie bitte mit uns Kontakt auf.



Wärme-, Schall- und Brandschutzlösungen

## LABORATORIUM VOOR AKOESTIEK

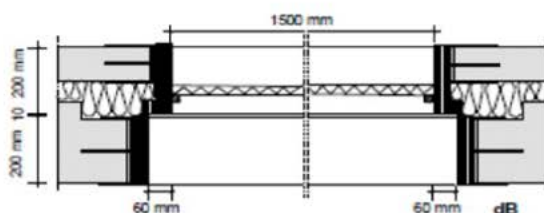
# PEUTZ

LUCHTGELUIDISOLATIE VAN EEN SCHEIDINGSCONSTRUCTIE CONFORM ISO 140-3:1995



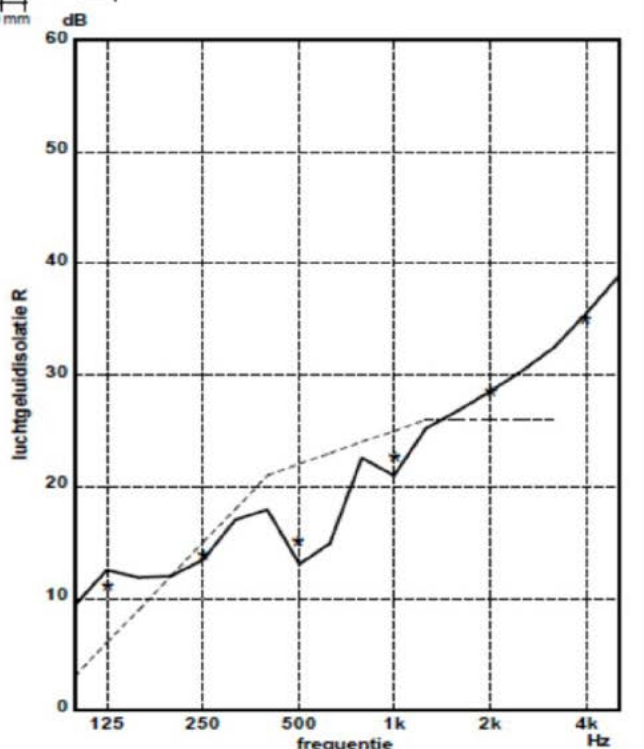
opdrachtgever: Isolpro BV

fabrikaat: Saint-Gobain Isolpro  
 type: Sonorex® 22 dB  
 dikte: 60 mm  
 oppervlakte massa: 3,4 kg/m<sup>2</sup> (gewogen)  
 kernmateriaal: steenwol, dik 60 mm (55 kg/m<sup>3</sup> nominaal)  
 afwerking aan zichtzijden: glasvezel versterkt aluminium 20 mu



volume zendvertrek: 214 m<sup>3</sup>  
 volume ontvangvertrek: 115 m<sup>3</sup>  
 oppervlakte proefwand: 1,8 m<sup>2</sup>  
 gemeten in: laboratorium  
 signaal: breedband ruis  
 bandbreedte: 1/3 octaaf

ISO 717-1:1998  
 $R_w(C;C_v) = 22(-2;-4)$  dB



Insulat rel. 2.1.4, mode 1 bestandsnaam: at491 SW-356-357 #4 356

— 1/3 oct.  
 \* 1/1 oct.  
 - - - - - ref. curve (ISO 717)

publicatie is slechts toegestaan in de vorm van dit gehele blad

Mook, 15-07-2005

A 1491-2-RA

figuur 4



Wärme-, Schall- und Brandschutzlösungen