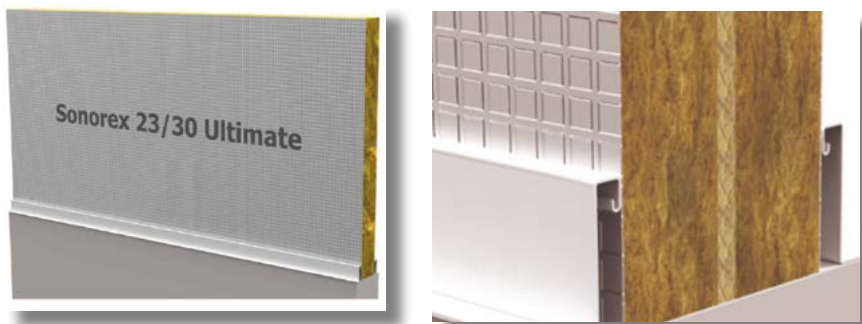


SONOREX® 23/30 Ultimate Brand- und Schallabschottung

Allgemein

Die Sonorex®-23/30-Abschottung wurde speziell für die Anwendung über Leichtbautrennwänden in abgehängten Deckensystemen entwickelt um die Schalldämmung zwischen den Räumen zu verbessern.

Die Abschottungen wurden vor allem auf Grund der steigenden Nachfrage an die Flexibilität bei Einrichtungen in Kombination mit den erhöhten Anforderungen speziell im Versorgungs- und Gesundheitsbereich entwickelt. Mit der Sonorex®-23/30-Ultimate-Barriere kann über einer Trennwand eine Direktschalldämmung von 23 dB erreicht werden, wodurch die störende Schallübertragung von Raum zu Raum vermindert wird. Weiter bietet Sonorex®-23/30-Ultimate eine Feuerwiderstandsdauer von 39 Minuten gemäss NEN-EN 1364-1:1999.



Technische Daten

Abmessungen:

Höhe der Abschottung Länge	max. 2000 mm* 1200 mm
Dicke der Sonorex®-Abschottung	60 mm
Schallisolierung	23 dB* (gem. ISO 717-1:1996)
Feuerbeständigkeit	39 Min* (gem. NEN 1364-1:1999)
Integrität (E)	E30*
Thermische Isolation (!)	I30*
Klassifikation	EI30*
Höhe der Abschottung	max. 650 mm*
Gesamte Wandhöhe	max. 4000 mm* (inkl. Sonorex-Abschottung)
Beständigkeit gegen Rauchdurchlass	90 Minuten* (gem. NEN 6075:2001)

Verarbeitung

(*) Für die Montage von Sonorex®-23/30-Ultimate-Abschottungen verweisen wir auf die Sonorex-Montageanleitung. Die Produkte wurden gemäss aufgeführten Europäischen Normen geprüft. Für die Einhaltung der jeweiligen landesspezifischen Normen ist der Verarbeiter verantwortlich. Haben Sie spezifische Fragen zu den Produkten oder deren Installation, dann nehmen Sie bitte mit uns Kontakt auf.



Wärme-, Schall- und Brandschutzlösungen

LABORATORIUM VOOR AKOESTIEK

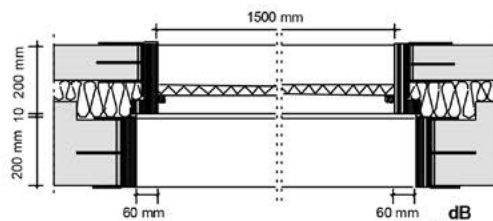
PEUTZ

LUCHTGELUIDISOLATIE VAN EEN SCHEIDINGSCONSTRUCTIE CONFORM ISO 140-3:1995



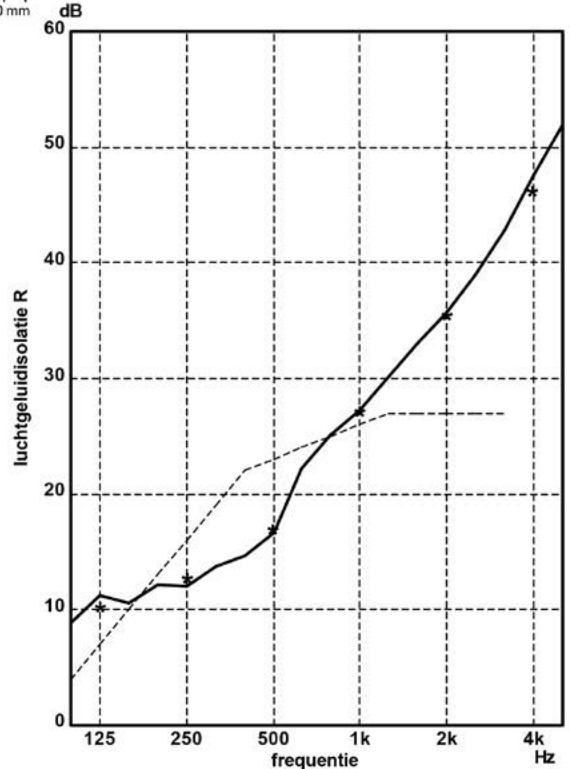
opdrachtgever: Isolpro

fabrikaat: Saint-Gobain Isolpro
 type: Sonorex® 23 dB
 dikte: 60 mm
 oppervlakte massa: 3,5 kg/m² (gewogen)
 kernmateriaal: steenwol, dik 2 x 30 mm (55 kg/m³ nominaal)
 afwerking aan zichtzijden: glasvezel versterkt aluminium 20 mu



volume zendvertrek: 214 m³
 volume ontvangvertrek: 115 m³
 oppervlakte proefwand: 1,8 m²
 gemeten in: laboratorium
 signaal: breedband ruis
 bandbreedte: 1/3 octaaf

ISO 717-1:1996
 $R_w(C;C_{tr}) = 23(-1; -4)$ dB



Insulat rel. 2.1.4, mode 1 bestandsnaam: a1491 Sf:400-401 ##:402

— 1/3 oct.
 * 1/1 oct.

	125	250	500	1k	2k	4k
1/3 oct.	8,8	12,1	14,6	25,1	33,1	42,8
1/1 oct.	10,5	13,7	22,2	30,1	39,0	52,0
ref. curve (ISO 717)	10,0	12,5	16,8	27,0	35,3	46,0

publicatie is slechts toegestaan in de vorm van dit gehele blad

Mook, 15-07-2005

A 1491-5-RA

figuur 4



Wärme-, Schall- und Brandschutzlösungen