

SONOREX® 31/00 Schallabschottung

Allgemein

Die Sonorex®-31/00-Abschottung wurde speziell für die Anwendung über Leichtbautrennwänden in abgehängten Deckensystemen entwickelt um die Schalldämmung zwischen den Räumen zu verbessern.

Die Abschottungen wurden vor allem auf Grund der steigenden Nachfrage an die Flexibilität bei Einrichtungen in Kombination mit den erhöhten Anforderungen speziell im Versorgungs- und Gesundheitsbereich entwickelt. Mit der Sonorex®-31/00-Barriere kann über einer Trennwand eine Direktschalldämmung von 31 dB erreicht werden, wodurch die störende Schallübertragung von Raum zu Raum vermindert wird.



Technische Daten

Abmessungen:

Höhe der Abschottung	max. 2000 mm*
Länge	1200 mm
Dicke der Sonorex®-Abschottung	60 mm
Schalldämmung (direkt)	31 dB* (gem. ISO 717-1:1996)

Verarbeitung

(*) Für die Montage von Sonorex®-31/00-Abschottungen verweisen wir auf die Sonorex-Montageanleitung. Die Produkte wurden gemäss aufgeführten Europäischen Normen geprüft. Für die Einhaltung der jeweiligen landesspezifischen Normen ist der Verarbeiter verantwortlich. Haben Sie spezifische Fragen zu den Produkten oder deren Installation, dann nehmen Sie bitte mit uns Kontakt auf.



Wärme-, Schall- und Brandschutzlösungen

LABORATORIUM VOOR AKOESTIEK

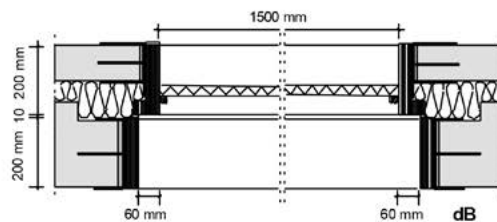
PEUTZ

LUCHTGELUIDISOLATIE VAN EEN SCHEIDINGSCONSTRUCTIE CONFORM ISO 140-3:1995



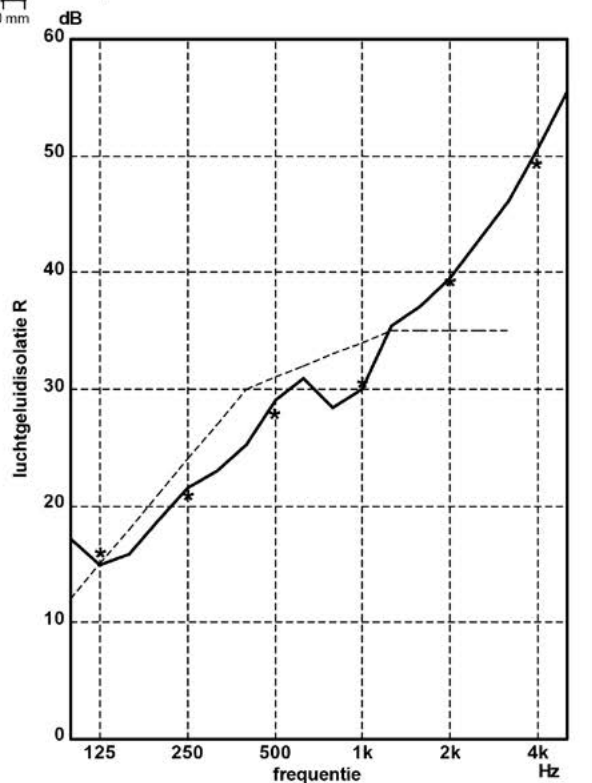
opdrachtgever: Isolpro BV

fabrikaat: Saint-Gobain Isolpro
 type: Sonorex® 31 dB
 dikte: 60 mm
 oppervlakte massa: 8,7 kg/m² (gewogen)
 kernmateriaal: steenwol, dik 2 x 30 mm (135 kg/m³ nominaal)
 afwerking aan zichtzijden: glasvezel versterkt aluminium 20 mu



volume zendvertrek: 214 m³
 volume ontvangvertrek: 115 m³
 oppervlakte proefwand: 1,8 m²
 gemeten in: laboratorium
 signaal: breedband ruis
 bandbreedte: 1/3 octaaf

ISO 717-1:1996
 $R_w(C;C_v) = 31(-1;-5)$ dB



Insulatie rel. 2.1.4, mode 2 bestandsnaam: a1491 S#:260,261 ##:262

— 1/3 oct.
 * 1/1 oct.

----- ref. curve (ISO 717)

publicatie is slechts toegestaan in de vorm van dit gehele blad

Mook, 23-06-2005

A 1491-3-RA

figuur 4



Wärme-, Schall- und Brandschutzlösungen

AMINA PRODUCTS GmbH
 Luzernerstrasse 91
 CH-5630 Muri AG

+41 56 670 96 60
 amina.ch
 info@amina.ch

