

SONOREX®-SONOSEAL **Schallisolation und Schallabsorbtion** **für Systemdecken**

Allgemein

Sonorex®-Sonoseal ist eine Glas- oder Steinwolleplatte, die rundherum in eine brandverzögernde PE-Folie eingeschweisst ist. Indem Sonorex®-Sonoseal oberhalb der Systemdecke angebracht wird, kann eine Verbesserung der Schalldämmung in Längsrichtung bis 12 dB erreicht werden. Sonorex®-Sonoseal wird oberhalb einer Systemdecke angebracht oder in eine perforierte Metalldeckenkassette eingesetzt. Die Abmessungen von Sonorex®-Sonoseal eignet sich besonders für die Stellen, an denen sich eine Raumentlüftung befindet. Während der Montage und Demontage der Systemdecke sorgt Sonorex®-Sonoseal für zusätzlichen Verarbeitungskomfort..



Brandsicherheit

Sonorex®-Sonoseal wurde anhand der europäischen Baustoffklasse EN-13501-1 getestet. Sonorex®-Sonoseal fällt in die höchste Klasse der Rauch- und Tropfenbildung; B-SID0 (ab einer Stärke von 50 mm).

Zusammensetzung

Die Basis von Sonorex®-Sonoseal ist eine Glas- oder Steinwolleplatte, umgeben von einer brandverzögernden PE-Folie. Sonorex®-Sonoseal ist ausschliesslich in Schwarz erhältlich. Während der Produktion von Sonorex®-Sonoseal werden höchste Qualitätsanforderungen gestellt.

Abmessungen

Die Sonorex®-Sonoseal-Platten sind in allen gewünschten Abmessungen und Stärken erhältlich.

Verarbeitung

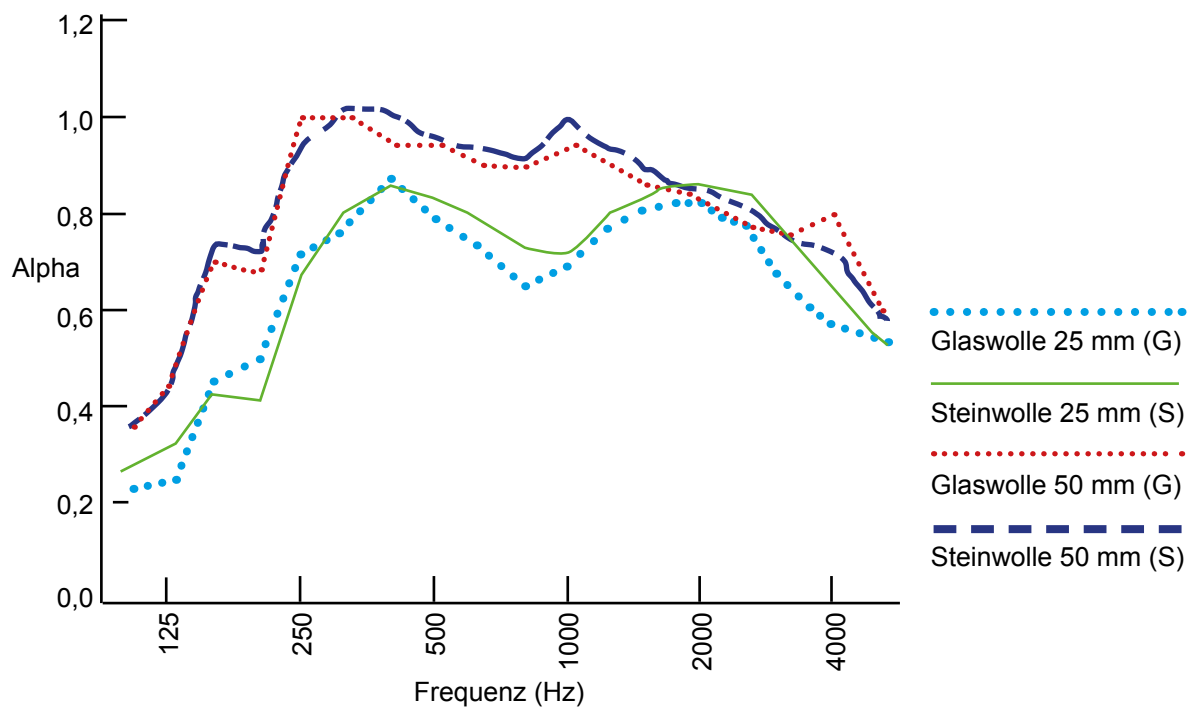
Die Sonorex®-Sonoseal-Platten werden lose auf oder in die Systemdecke gelegt.



Wärme-, Schall- und Brandschutzlösungen

SONOREX®-SONOSEAL

Akustische Eigenschaften Sonoseal



Frequenz Hz	Sonoseal S 25		Sonoseal S 50		Sonoseal G 25		Sonoseal G 50	
	1/3 oct	1/1 oct	1/3 oct	1/1 oct	1/3 oct	1/1 oct	1/3 oct	1/1 oct
100	0,26		0,36		0,24		0,34	
125	0,31	0,33	0,44	0,87	0,26	0,32	0,45	0,49
160	0,43		0,73		0,46		0,69	
200	0,42		0,72		0,50		0,68	
250	0,68	0,64	0,94	0,87	0,72	0,67	0,99	0,89
315	0,81		1,02		0,78		0,99	
400	0,86		1,00		0,87		0,95	
500	0,83	0,83	0,95	0,76	0,79	0,80	0,94	0,93
630	0,79		0,93		0,74		0,90	
800	0,73		0,91		0,66		0,90	
1000	0,72	0,75	1,00	0,90	0,70	0,72	0,94	0,91
1250	0,61		0,93		0,80		0,90	
1600	0,85		0,87		0,83		0,85	
2000	0,86	0,85	0,85	0,84	0,83	0,81	0,83	0,82
2500	0,84		0,81		0,78		0,77	
3150	0,74		0,75		0,64		0,75	
4000	0,63	0,63	0,71	0,48	0,57	0,58	0,79	0,68
5000	0,53		0,62		0,54		0,60	
	0,75		0,90		0,75		0,90	



Wärme-, Schall- und Brandschutzlösungen